

Manutenções em Equipamentos de Food Service

Método de Trabalho WeDo



Sistema de Lançamento de Atividades

Ordem de Serviço

O técnico ao chegar na visita, faz uma análise detalhada dos equipamentos, mapeando todos os itens que precisam de intervenção. É preenchido um relatório técnico fotográfico, onde constata todas as peças e serviços ali solicitados.

Após este preenchimento, o time administrativo já consegue acessar o relatório pela plataforma gerencial, onde é feito o orçamento para conserto dos equipamentos.



Sistema de Lançamento de Atividades

Orçamento.

O técnico ao chegar na visita, faz uma análise detalhada dos equipamentos da cozinha, mapeando todos os itens que precisam de intervenção. É preenchido um relatório técnico fotográfico, onde constata todas as peças e serviços ali solicitados.

Após este preenchimento, o time administrativo já consegue acessar o relatório pela plataforma gerencial, onde é feito o orçamento para conserto dos equipamentos.

Execução do Serviço.

Após a aprovação do orçamento, será enviado ao time de compras, onde as peças são separadas e entregues ao técnico para execução do serviço. Ele retornará à unidade e fará a execução dos itens, preenchendo o relatório e colhendo as assinaturas dos responsáveis.

Todas as peças trocadas são fotografadas, afim de garantirmos a transparência do nosso serviço.

Faturamento e Garantia.

Após a execução do serviço, são enviados os relatórios de execução dos serviços, com imagens e as devidas assinaturas do cliente, juntamente com a nota fiscal.

Todos os nossos serviços tem 90 dias de garantia. Caso haja algum problema posterior, nosso time está à disposição para poder retornar e resolver.

Contrato de Manutenções

Previsibilidade das visitas

O cliente terá visitas previamente agendadas conforme preferir;

Cronograma de Manutenção

Os equipamentos todos serão mapeados e será feito um cronograma anual para atuação preventiva. O que aumentará o OEE, reduzindo o tempo parado dos equipamentos;

Estoque de peças a disposição

Temos um estoque expressivo das peças utilizadas nestes serviços, e clientes em contrato possuem entre 5% até 20% de desconto nestes, fazendo com que o serviço seja executado de forma mais rápida e assertiva;

Plataforma Individual para Mapeamento dos serviços e abertura de chamados.

Todos os clientes possuem uma plataforma específica para abertura de chamados, facilitando a comunicação com todo o time de planejamento, financeiro e técnico;

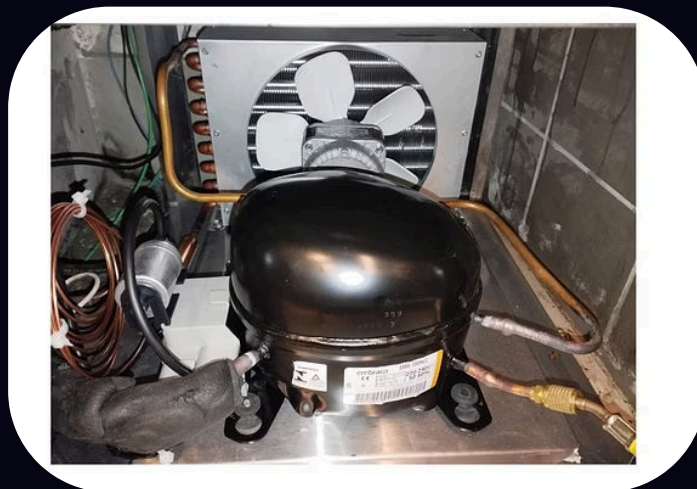
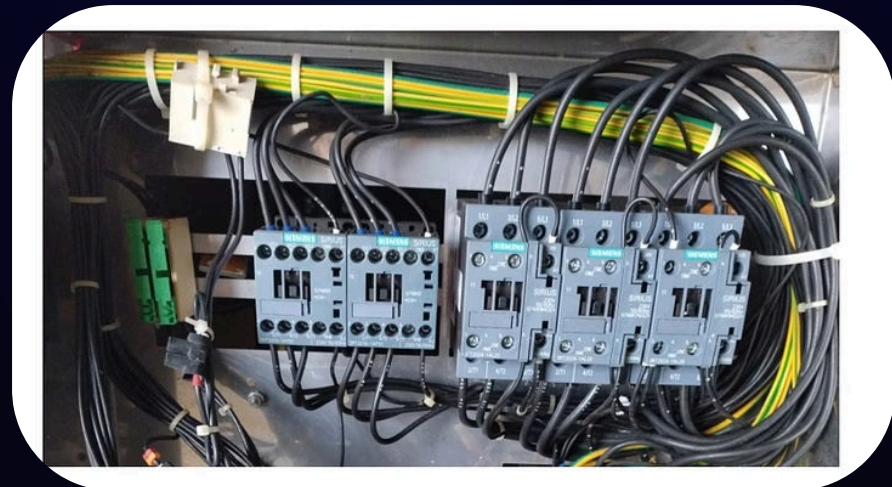
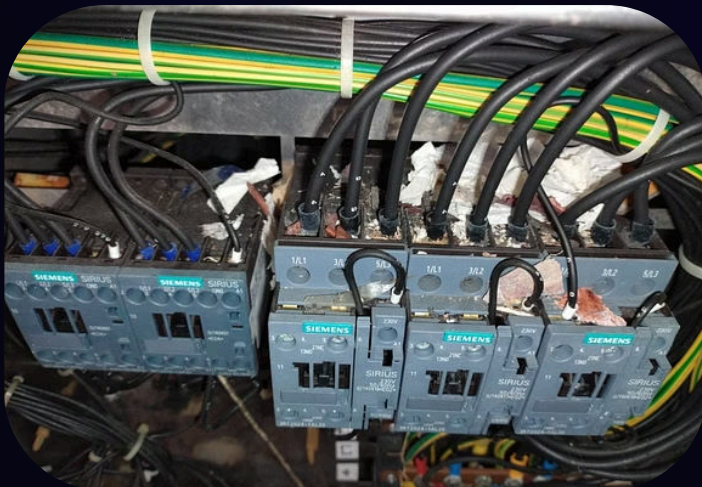
O cliente terá a opção de acessar a plataforma, podendo verificar todos os relatórios 24 horas por dia.

Prioridade de Atendimento

O atendimento emergencial para clientes em contrato é prioritário, portanto caso haja quebra de algum equipamento no restaurante, abrir o chamado e imediatamente relatar ao time PCM.



Antes e Depois - Serviços de Manutenção Preventiva (sem troca de peças)



Gerenciamento dos equipamentos em contrato

1

A Partir do momento da aprovação do contrato

Após a aprovação do contrato, todos os equipamentos presentes nas cozinhas serão catalogados e um QR code será anexado a ele, facilitando a abertura de chamados e controle de manutenção por cada equipamento.

2

Manutenções preventivas deles serão distribuídas conforme prioridade

As manutenções preventivas dos equipamentos serão distribuídas conforme prioridade, garantindo a segurança e eficiência dos mesmos.

3

Manutenções periódicas nos equipamentos

As manutenções periódicas nos equipamentos serão realizadas de acordo com um cronograma anual, enviado no início do contrato, elas contemplam a revisão elétrica, limpeza técnica, descarbonização, calibração de bicos injetores e sistemas de injeção, verificação de consumo e análises técnicas de acordo com o tipo de cada equipamento.



Preventivas em fornos Inteligentes

- Os fabricantes de fornos inteligentes sugerem manutenções preventivas a cada 3 meses, para análise de componentes vitais para o funcionamento do forno e prevenção de paradas não programadas.
- Clientes com contrato de manutenções com a WeDo terão contempladas estas manutenções sem custo adicional, pagando apenas as eventuais peças necessárias para a troca.





OBRIGADO!!

Ficamos honrados em podermos participar deste projeto tão importante, e nos colocamos à disposição para quaisquer dúvidas!

Lembrando que o nosso foco é resolver o seu problema!

WeDo Manutenções.

+55 62 994466458

www.wedocorp.com